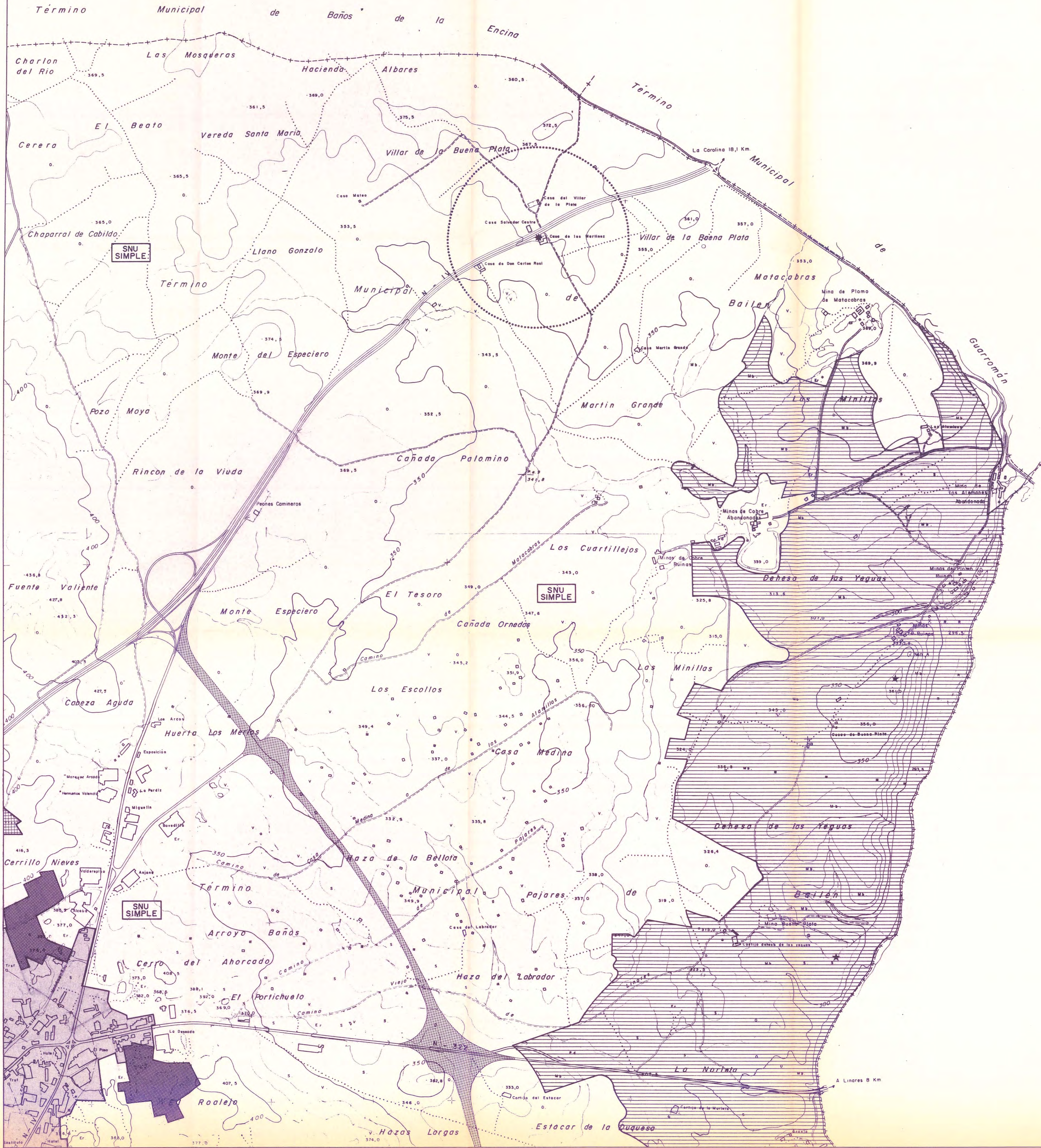


JUNTA DE ANDALUCIA
CONSEJERIA DE OBRAS PUBLICAS Y TRANSPORTES
DIRECCION GENERAL DE URBANISMO
Diligencia: Para hacer constar que el
presente expediente ha sido
APROBADO DEFINITIVAMENTE
- 5147 -

SUELO NO URBANIZABLE		EL SECRETARIO DE LA C.P.U.
ESPECIALMENTE PROTEGIDO "COMPLEJO SERRANO"		
PROTEGIDO "MONTE ADEHESADO"		
SIMPLE		SNU SIMPLE
RESERVA PARA EL SISTEMA GENERAL DE COMUNICACIONES		
SUELO URBANIZABLE		
SUELO URBANO		
SERVICIOS PUBLICOS FUERA DEL SUELO URBANO		
YACIMIENTOS ARQUEOLOGICOS	CATALOGADOS	★
	SIN DELIMITAR	★
PARQUE RURAL PARA USOS TURISTICO-RECREATIVOS		▲

REVISION DEL PLAN GENERAL DE ORDENACION URBANA DE BAILLEN		
	JUNTA DE ANDALUCIA CONSEJERIA DE OBRAS PUBLICAS Y TRANSPORTES DIRECCION GENERAL DE URBANISMO	
	EXCMO. AYUNTAMIENTO DE BAILLEN	
FECHA: JUNIO 1.992	DOCUMENTO: APROBACION DEFINITIVA C.P.U. 5 / 6 / 1.992	PLANO Nº 2.1
	TITULO DEL PLANO: CLASIFICACION DEL SUELO Y USOS GLOBALES DEL TERMINO MUNICIPAL	ESCALA: 1/10.000

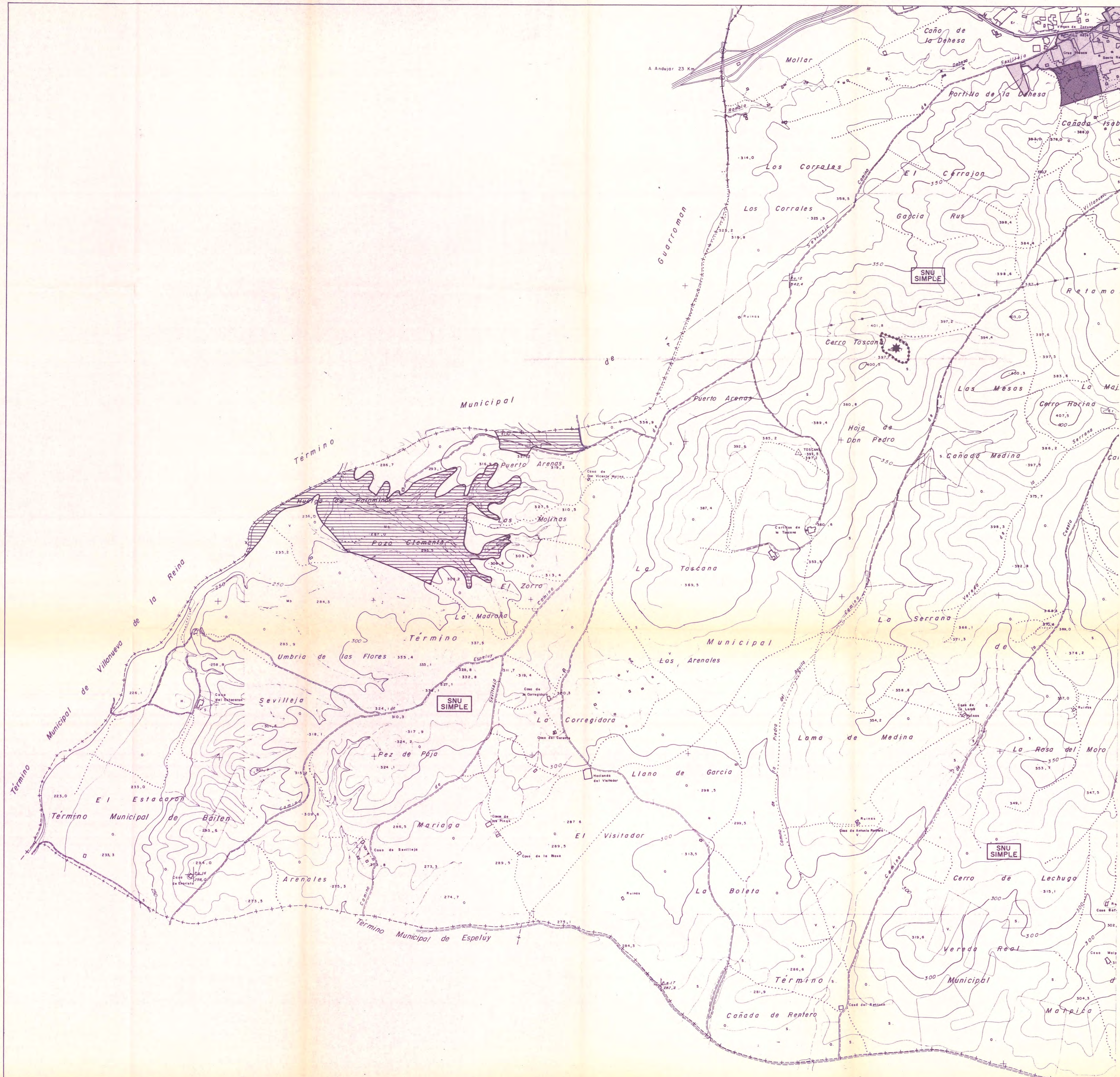


JUNTA DE ANDALUCIA
CONSEJERIA DE OBRAS PUBLICAS Y TRANSPORTES
DIRECCION GENERAL DE URBANISMO
Diligencia. Para constatar que el
presente expediente fue:
APROBADO DEFINITIVAMENTE
- 5 -

SUELO NO URBANIZABLE	EL SECRETARIO DE LA C.P.U.
ESPECIALMENTE PROTEGIDO "COMPLEJO SERRANO"	
PROTEGIDO "MONTE ADEHESADO"	
SIMPLE	SNU SIMPLE
RESERVA PARA EL SISTEMA GENERAL DE COMUNICACIONES	
SUELO URBANIZABLE	
SUELO URBANO	
SERVICIOS PUBLICOS FUERA DEL SUELO URBANO	
YACIMIENTOS ARQUEOLOGICOS	CATALOGADOS SIN DELIMITAR
PARQUE RURAL PARA USOS TURISTICO-RECREATIVOS	

0 50 100 200 300

REVISION DEL PLAN GENERAL DE ORDENACION URBANA DE BAILEN		
	JUNTA DE ANDALUCIA CONSEJERIA DE OBRAS PUBLICAS Y TRANSPORTES DIRECCION GENERAL DE URBANISMO	
	EXCMO. AYUNTAMIENTO DE BAILEN	
FECHA: JUNIO 1.992	DOCUMENTO: APROBACION DEFINITIVA C.P.U. 5 / 6 / 1.992	PLANO Nº: 2.2
	TITULO DEL PLANO: CLASIFICACION DEL SUELO Y USOS GLOBALES DEL TERMINO MUNICIPAL	ESCALA: 1 / 10.000



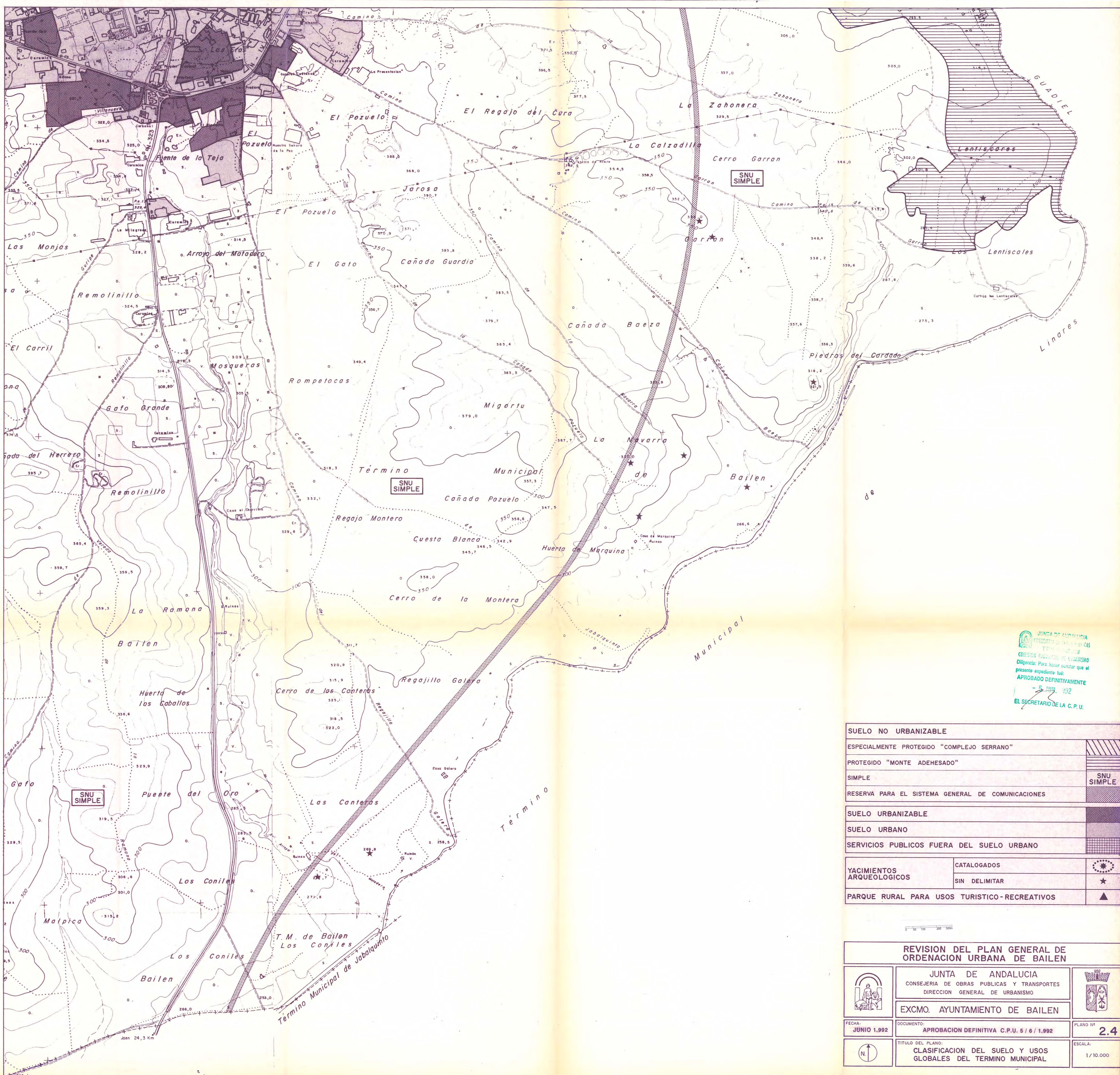
JUNTA DE ANDALUCÍA
CONSEJERÍA DE OBRAS PÚBLICAS Y TRANSPORTES
DIRECCIÓN GENERAL DE URBANISMO
Diligencia: Para el presente expediente se ha aprobado definitivamente el 21/11/92
EL SECRETARIO DE LA C. P. U.

SUELO NO URBANIZABLE		
ESPECIALMENTE PROTEGIDO "COMPLEJO SERRANO"		
PROTEGIDO "MONTE ADEHESADO"		
SIMPLE		
RESERVA PARA EL SISTEMA GENERAL DE COMUNICACIONES		
SUELO URBANIZABLE		
SUELO URBANO		
SERVICIOS PUBLICOS FUERA DEL SUELO URBANO		
YACIMIENTOS ARQUEOLÓGICOS	CATALOGADOS	★
	SIN DELIMITAR	★
PARQUE RURAL PARA USOS TURISTICO-RECREATIVOS		

0 50 100 200 300

REVISION DEL PLAN GENERAL DE ORDENACION URBANA DE BAILEN

	JUNTA DE ANDALUCÍA CONSEJERÍA DE OBRAS PÚBLICAS Y TRANSPORTES DIRECCIÓN GENERAL DE URBANISMO	
	EXCMO. AYUNTAMIENTO DE BAILEN	
FECHA: JUNIO 1.992	DOCUMENTO: APROBACION DEFINITIVA C.P.U. 5 / 6 / 1.992	PLANO Nº: 2.3
	TÍTULO DEL PLANO: CLASIFICACION DEL SUELO Y USOS GLOBALES DEL TERMINO MUNICIPAL	ESCALA: 1/10.000



JUNTA DE ANDALUCÍA
CONSEJERÍA DE OBRAS PÚBLICAS Y TRANSPORTES
COMISIÓN PROVINCIAL DE URBANISMO
Diligencia: Para hacer constar que el
presente expediente fue:
APROBADO DEFINITIVAMENTE
- 5. JUN. 1992
EL SECRETARIO DE LA C. P. U.

SUELO NO URBANIZABLE		
ESPECIALMENTE PROTEGIDO "COMPLEJO SERRANO"		
PROTEGIDO "MONTE ADEHESADO"		
SIMPLE		
RESERVA PARA EL SISTEMA GENERAL DE COMUNICACIONES		
SUELO URBANIZABLE		
SUELO URBANO		
SERVICIOS PUBLICOS FUERA DEL SUELO URBANO		
YACIMIENTOS ARQUEOLOGICOS	CATALOGADOS	
	SIN DELIMITAR	
PARQUE RURAL PARA USOS TURISTICO-RECREATIVOS		

REVISION DEL PLAN GENERAL DE ORDENACION URBANA DE BAILEN

JUNTA DE ANDALUCÍA
CONSEJERÍA DE OBRAS PÚBLICAS Y TRANSPORTES
DIRECCION GENERAL DE URBANISMO
EXCMO. AYUNTAMIENTO DE BAILEN

FECHA:
JUNIO 1.992

DOCUMENTO:
APROBACION DEFINITIVA C.P.U. 5 / 6 / 1.992

PLANO Nº
2.4

TÍTULO DEL PLANO:
CLASIFICACION DEL SUELO Y USOS GLOBALES DEL TERMINO MUNICIPAL

ESCALA:
1/10.000